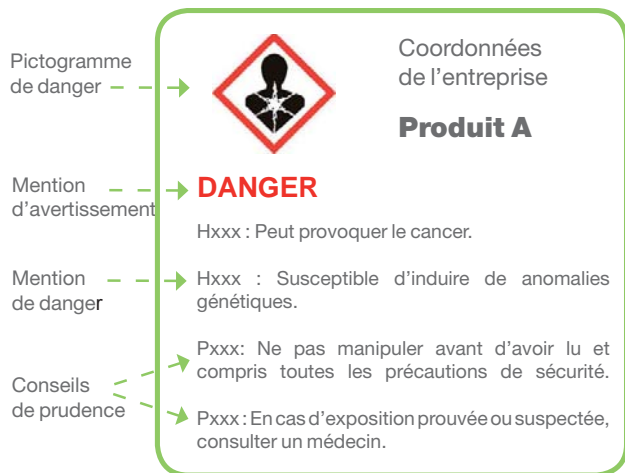


## ● Exemple

### Étiquetage du «produit A»



## ● La terminologie change

- La mention de danger R (Risque) devient H (Hazardous en anglais).
- Le conseil de prudence S (Sécurité) devient P (Précaution en anglais).
- Les lettres H, P sont suivies de trois chiffres :
  - Le premier indique la nature du risque.
  - Les deux suivants la particularité.

Exemples :

- H350 : peut provoquer le cancer.
- P 331 : appeler le centre antipoison.

## ● La mise en application

Une période de transition est prévue de 2008 à 2015 durant laquelle les deux classifications peuvent coexister :

- Fin 2008 - début 2009 : entrée en vigueur du règlement au niveau européen.
- Décembre 2010 : application obligatoire aux substances.
- Juin 2015 : application obligatoire aux mélanges (préparations).

Pour toutes précisions ou conseils, vous pouvez vous adresser :

A votre médecin du travail :

service.medical@smti82.fr

A votre toxicologue :

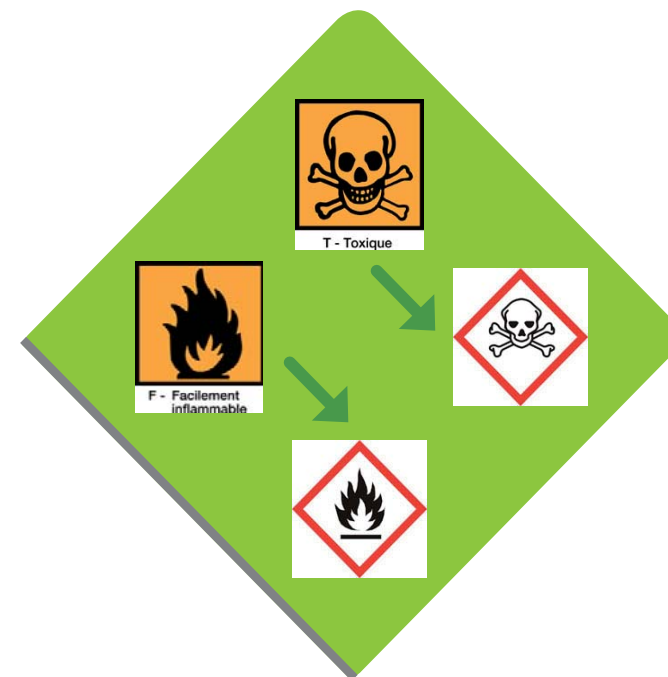
service.prevention@smti82.fr

### Service Technique et Organisationnel

80 avenue Gambetta - 82000 Montauban  
Tél : 05.63.21.44.00 - Fax : 05.63.21.44.01

service.prevention@smti82.fr - www.smti82.fr

# Qu'est-ce que la nouvelle classification européenne : CLP\* ?



service de santé en milieu de travail interentreprises  
de Tarn-et-Garonne

smti

\*CLP : Classification, Labelling, Packaging

# ● LES PICTOGRAMMES : LES ANCIENS / LES NOUVEAUX



F - Facilement inflammable

## Brûle facilement ou très facilement !

Tenir éloigné de toute étincelle ou de source de chaleur et des produits comburants.



E - Explosif

## Peut exploser !

Tenir éloigné de toute étincelle ou source de chaleur. Attention aux chocs.



N - Dangereux pour l'environnement

## Tue les animaux et les plantes !

Ne pas jeter dans les éviers, récupérer dans un récipient spécial après utilisation.



O - Comburant

## Fait brûler les autres substances !

Tenir éloigner de toute étincelle ou source de chaleur et des produits combustibles.



T - Toxique

## Poison !

Toxicité par ingestion, contact avec la peau, par inhalation. Porter des gants, un masque, une combinaison.



Xi - Irritant



Xn - Nocif

## Dangereux en cas d'ingestion, contact avec la peau, par inhalation !

Manipuler avec précautions.



C - Corrosif

## Dangereux en cas de contact !

Corrosion ou irritation par contact avec la peau, des yeux. Porter des gants, des lunettes de sécurité.



## Dangereux pour la santé !

Produit qui peut provoquer : le cancer, une atteinte de la fertilité, une mutation, une sensibilisation respiratoire. Porter des gants, un masque, une combinaison.



## Récipient contenant du gaz sous pression !

Manipuler avec précautions.